

Valor excepcional.

Adaptación perfecta.



RIT

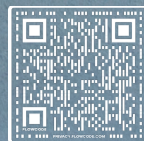
Una inversión sobresaliente

Para alumnos sordos y con problemas de audición



El Instituto de Tecnología Rochester (Rochester Institute of Technology, RIT) es un entorno dinámico de aprendizaje con oportunidades académicas, sociales y de desarrollo personal sobresalientes para estudiantes sordos y con problemas auditivos que ninguna otra universidad del mundo puede igualar.

Por qué los estudiantes eligen a RIT



Una universidad única. Una educación superior.

1^o

El RIT alberga el Instituto Técnico Nacional para Sordos, la primera y mayor universidad técnica del mundo para alumnos sordos y con problemas de audición.

1.1k

El RIT atiende a más de 1,100 estudiantes sordos y con dificultades auditivas de todo el mundo que viven, estudian y trabajan junto a sus compañeros oyentes en el campus del RIT.

3,000

Horas de empleo dando asesoramiento anual por parte del NTID Centro Cooperativo y de Empleo del NTID.

96 %

Índice de inserción laboral dentro del primer año de graduación para alumnos sordos y con problemas de audición que estén buscando empleo

75%

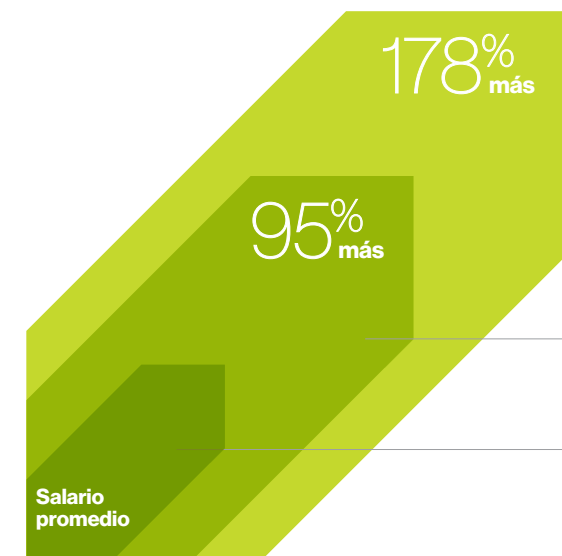
Persistencia en el primer año, para estudiantes sordos y con problemas de audición.

Más de 10,000

graduados del RIT/NTID que trabajan en todo el país y en todo el mundo.

Mayores ingresos

Salario medio a los 50 años



Los graduados sordos y con problemas de audición del RIT son competitivos en el mercado laboral

Según un estudio realizado en conjunto con la Administración del Seguro Social, los graduados sordos y con problemas de audición del RIT ganaron más que sus pares sordos y con problemas de audición que asistieron a otras instituciones de educación post-secundaria.

Graduados sordos y con problemas de audición del RIT (título de grado)

Graduados sordos y con problemas de audición del RIT (título de asociado)

Graduados sordos y con dificultades auditivas de otras instituciones post-secundarias

Educación profesional de primera categoría

El RIT ofrece más de 200 programas académicos en una amplia gama de disciplinas, por lo que su estudiante puede seleccionar un curso de estudio que se adapte a sus intereses y metas profesionales. Ofrecemos enfoques creativos de aprendizaje y experiencia práctica para preparar a los estudiantes para el futuro que imaginan para sí mismos.

Carreras de grado

Los alumnos pueden elegir entre más de 90 programas en arte y diseño, negocios, informática y computación, ingeniería, tecnología y ciencias de la salud, letras y ciencias.

Carreras de pregrado

Si su alumno está interesado en una carrera de grado, pero no cumple cabalmente con todos los requisitos de admisión, podría calificar para realizar una carrera de pregrado. Estos programas personalizados preparan a su estudiante para ingresar en una carrera de grado en cuanto esté listo académicamente.

Títulos de asociados y carreras de grado

Los estudiantes pueden comenzar su trayectoria hacia el éxito académico completando un título de asociado que ofrece un sólido fundamento y los prepara para continuar y triunfar en una carrera de grado del RIT.

Títulos de asociados orientados a carreras profesionales

Su estudiante puede elegir una vía rápida hacia el éxito siguiendo uno de nuestros emocionantes programas de grado de asociado enfocados en la carrera, diseñados para preparar a los graduados para un empleo inmediato en los campos de alta tecnología de hoy en día.

Estudiantes que aún no se deciden

El RIT es una de las pocas universidades en las que los estudiantes pueden sumergirse en una especialización desde el primer día. Pero, si su estudiante necesita más tiempo para evaluar sus intereses y explorar qué especialización se ajusta mejor a sus aspiraciones profesionales, en cada facultad existen opciones de exploración. Las opciones de exploración permiten a los estudiantes utilizar hasta un año (dos semestres) para tomar una variedad de cursos, explorar especializaciones y rumbos profesionales, y tomar una decisión informada sobre qué especialización es la mejor para ellos.

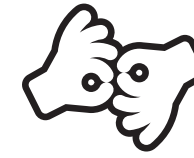
rit.edu/ntid/exploremajors



**Charles Obeng
Asiamah y
Jacqueline Duah**

Los padres de la
graduada del RIT/NTID,
Maameyaa Asiamah

Maameyaa ha crecido enormemente durante su estancia en el RIT. Ha asumido funciones de liderazgo, ha sido mentora y ha aumentado realmente la confianza en sí misma. Aprendió mucho sobre sí misma y sobre cómo equilibrar los estudios y las actividades sociales y extracurriculares. Maameyaa fue la que más se benefició al tener una comunidad de estudiantes sordos y con problemas de audición en la que podía sumergirse, y encontró un hogar lejos de su casa. Los recursos y las oportunidades que fomentan una atmósfera de crecimiento y éxito hicieron que enviar a Maameyaa al RIT fuera una decisión inteligente.



135

intérpretes internos



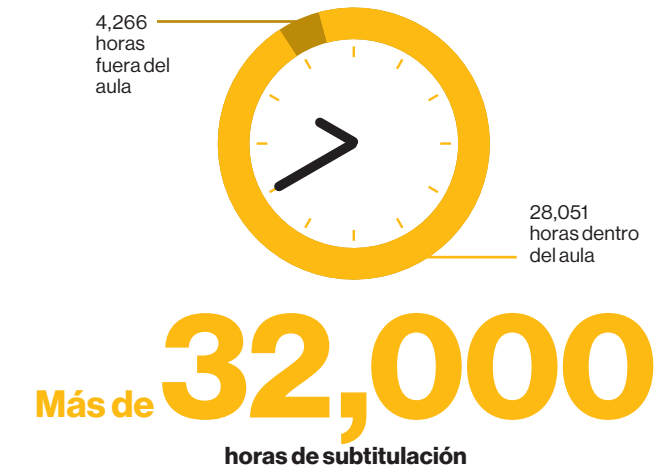
60

especialistas en subtítulo
en tiempo real



Más de **400**

especialistas capacitados
en tomar notas



Apoyo extraordinario y servicios de acceso

Si su estudiante toma cursos en el College of Art and Design, Saunders College of Business, Golisano College of Computing and Information Sciences, Kate Gleason College of Engineering, College of Engineering Technology, College of Health Sciences and Technology, College of Liberal Arts, College of Science, School of Individualized Study, o Golisano Institute for Sustainability, su estudiante puede elegir entre:

- > servicios de interpretación de lenguaje de señas,
- > sistemas de frecuencia modulada (FM),
- > servicios de subtítulo en tiempo real,
- > toma de notas.

También se pueden prestar servicios alternativos. Además, su alumno tendrá acceso a servicios de apoyo educativo, como tutores académicos experimentados, asesoramiento profesional, personal no docente y académico. Estos profesores, consejeros y asesores están capacitados para trabajar con estudiantes sordos y con problemas de audición de todos los modos de comunicación.

Si su alumno toma cursos en el NTID, los miembros del cuerpo docente se comunicarán directamente con él mediante diversas estrategias, tales como:

- > lenguaje de señas con voz,
- > lenguaje de señas sin voz,

- > lenguaje hablado (sistemas de FM disponibles),
- > medios visuales e impresos de instrucción,
- > materiales de instrucción basados en la web,
- > clases particulares individuales.

En los casos en que las estrategias de comunicación de un miembro de la facultad no satisfacen adecuadamente las necesidades de su estudiante, el mismo puede solicitar servicios de acceso al Departamento de Servicios de Acceso.

Un consejero asignado trabajará en estrecha colaboración con su estudiante para ayudarlo a planear su experiencia universitaria y le prestará servicios de asesoramiento académico, profesional, social y personal.

rit.edu/ntid/exploreaccess

RIT está designada como una Microsoft Accessible University (universidad con acceso a Microsoft)

El RIT es una de las seis universidades del país que ha sido nombrada Microsoft Accessible University (universidad accesible a Microsoft) por su esfuerzo por mejorar y ofrecer soluciones de accesibilidad de vanguardia.



**Lily
Mussallem**

Ciudad natal
Lemont, Illinois

Especialización en
Ingeniería Biomédica

Tenía amigos y compañeros sordos en la escuela secundaria, pero eran pocos y estaban muy dispersos. La idea de no sentirme "sola" en el campus y de poder obtener lo mejor de ambos mundos —la comunidad sorda y el hecho de estar integrada en la mayoría de los trabajos de mi curso en el RIT— fueron factores muy importantes en mi decisión de elegir el RIT. Todas las personas que he conocido aquí hacen todo lo posible para que me sienta bienvenida e incluida, especialmente los profesores, que dan mucha confianza a los jóvenes estudiantes sordos que buscan su lugar en este mundo. No tendría ni de lejos tanta confianza en mí misma sin el cariño de la comunidad del RIT.

**Sam
Sit**

Ciudad natal
Quincy, Massachusetts

Especialización en
Tecnologías de la Información e Informática

La accesibilidad para los estudiantes sordos, la clasificación en las escalas académicas con respecto a las demás universidades y la existencia de muchos clubes y organizaciones eran importantes para mí a la hora de buscar una universidad. Pero lo más importante era encontrar un lugar al cual pertenecer. Como persona sorda, aquí puedo encontrar fácilmente mis grupos. Los cursos que tomé me prepararon bien para participar en el programa de Experiencia de investigación para estudiantes de pregrado (Research Experience for Undergraduates, REU), una experiencia de investigación de 10 semanas enfocada en la tecnología accesible, y para mi trabajo cooperativo en PNC Financial Services.

**Maameyaa
Asiamah**

Ciudad natal
Fairfax, Virginia

Especialización en
Tecnología de Ciencias de Laboratorio/ Bioquímica

Me veo como una mujer negra, fuerte y sorda que puede marcar la diferencia en el mundo como científica. Dado que el RIT es una universidad que atiende las necesidades de los estudiantes sordos y con problemas de audición, y tiene estudiantes matriculados de todo el mundo, sentí que podía encajar cómodamente gracias a esta diversidad. Mi decisión de inscribirme se basó en mi capacidad de aprender, relacionarme y empatizar con todos los diferentes tipos de culturas que espero experimentar. En el RIT, sobresalgo dentro y fuera del aula Soy una líder estudiantil en varios clubes, y fui nombrada Delegado de Pregrado de NTID 2022 por mis logros. Todas mis experiencias aquí me están preparando bien para mi futuro.

**Flavio
Medina, Jr.**

Ciudad natal
Arlington, Virginia

Especialización en
Tecnología de Informática Aplicada/ Tecnologías de la Información e Informática

Cuando buscaba una universidad, quería accesibilidad, comunidad y un buen nivel académico. Encontré todo eso en el RIT. La accesibilidad para los estudiantes sordos y con problemas de audición es de una calidad inigualable y me está ayudando a tener éxito en mis clases. La comunidad del RIT ha sido increíble porque he tenido la oportunidad de conocer a muchos tipos diferentes de personas, crear relaciones significativas y tener experiencias divertidas. He encontrado una comunidad y una cultura donde se me aprecia por lo que me hace único. La increíble reputación del RIT en las especializaciones tecnológicas me proporciona un entorno increíble y desafiante en el cual obtener un título.

**Serena
Rush**

Ciudad natal
Silver Spring, Maryland

Especialización en
Psicología

Elegí el RIT porque quería formar parte del mundo de los sordos y del de los oyentes, y también seguir mi pasión por el teatro. Quería recibir instrucción tanto en lengua de señas estadounidense (American Sign Language, ASL) como en inglés hablado, ya que me criaron utilizando ambos. Sabía que si hubiera ido a otra universidad, no habría podido sumergirme plenamente en experiencias como las que he vivido aquí. El RIT se ajusta a mis criterios de escuela de primera elección porque es un campus dinámico que acoge a la comunidad sorda. Los estudios son de primera categoría y el programa único de artes escénicas me ha permitido desarrollar mis habilidades de actuación y colaborar con artistas sordos y oyentes.

**Adam
Roach**

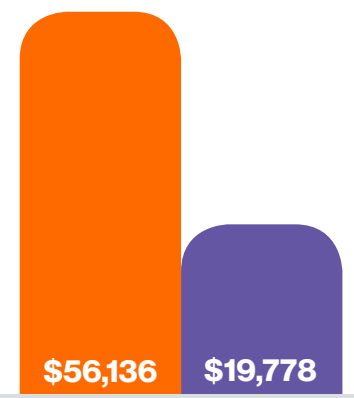
Ciudad natal
Detroit, Michigan

Especialización en
Tecnología de Fabricación de Precisión

Nunca antes había estado expuesto a la comunidad de sordos y con problemas de audición, por lo que venir al campus diverso del RIT y encontrarme con otras personas con problemas auditivos y orígenes similares al mío por primera vez hizo que el RIT se volviera la institución perfecta para mí, y me sentí como en casa. Los cursos que tomé me prepararon bien para mi cooperativa y las habilidades de producción fabril que desarrollé a través de mis cursos sumadas a mi experiencia laboral me dieron una ventaja competitiva al momento de ingresar al mundo laboral.

Una inversión que vale la pena

2023-2024 Comparación de matrículas



Matrícula del RIT para estudiantes sordos y con problemas de audición inscritos en un programa de pregrado (solo ciudadanos estadounidenses)



Ayuda financiera promedio por estudiante nacional sordo o con problemas de audición

\$20,153

90% de los estudiantes sordos y con problemas de audición recibe ayuda financiera

Valor excepcional y asequibilidad

El RIT se compromete a garantizar que la educación de calidad se mantenga dentro del alcance financiero de los estudiantes sordos y con dificultades auditivas. Debido a que el RIT recibe apoyo federal, **los estudiantes sordos y con dificultades auditivas pagan menos de la mitad de la tasa de matrícula regular del RIT.** Este costo reducido de la matrícula hace que el RIT tenga un valor realmente excepcional.

Además de la reducción sustancial de la matrícula, hay diversas opciones de ayuda financiera disponibles, como becas, subsidios, préstamos, apoyo de rehabilitación vocacional del estado y asistencia del programa de Seguridad de Ingreso Suplementario.

rit.edu/ntid/affordability

Experiencia laboral en el mundo real antes de la graduación

El programa de educación cooperativa del RIT ofrece a los estudiantes enormes oportunidades de adquirir una valiosa experiencia en su campo antes de graduarse. Una cooperativa ofrece a los estudiantes una muestra del mundo laboral y una experiencia práctica que pueden incluir en su currículum cuando soliciten un empleo después de graduarse. Las cooperativas también ayudan a los alumnos a financiar una porción de su educación, les brindan oportunidades para hacer contactos profesionales en su campo y potenciar su independencia y crecimiento personal.

rit.edu/ntid/explorecoop

Asistencia en la búsqueda de empleos especializados

El éxito profesional de su alumno se ve apuntalado por nuestros especialistas en empleo, quienes viajan de costa a costa para reunirse con empleadores, entablar relaciones y educar al mercado sobre el valor que tiene la contratación de alumnos y graduados sordos y con problemas de audición. El RIT goza de un gran éxito en su colaboración con empleadores para integrar a los empleados sordos y con dificultades auditivas en todos los aspectos de la vida laboral y para trazar modelos sobre los beneficios que una fuerza laboral diversa le aporta al prójimo.

Los servicios de búsqueda de empleo y preparación para las entrevistas laborales que se encuentran disponibles para su alumno también son una razón fundamental detrás del éxito profesional. Todos los años, los estudiantes reciben miles de horas de asesoramiento laboral. Su estudiante también puede aprovechar la valiosa experiencia de la realización de entrevistas durante las entrevistas de trabajo de práctica realizadas por los profesores, el personal no docente y los voluntarios de la comunidad. La asistencia adicional en la búsqueda de empleo incluye la ayuda con la preparación de un CV y la redacción de una carta de presentación, cómo llenar una solicitud de empleo y el acceso a una diversidad de recursos que los alumnos pueden utilizar para encontrar empleadores que puedan comunicarse con ellos en relación con posibles ofertas laborales.

Graduados solicitados

Un título del RIT llama la atención dentro del mercado laboral. Los empleadores saben que nuestros graduados tienen calificaciones de alto nivel y experiencia laboral que los prepara para rendir resultados en sus respectivos puestos de trabajo. **El RIT disfruta de uno de los índices más altos de empleo para sus graduados que cualquier otra universidad integral del país.** Esto se hace evidente porque los reclutadores de las grandes industrias captan a los estudiantes del RIT incluso antes de que se gradúen.

Empresas selectas a nivel nacional e internacional que contrataron estudiantes y graduados del RIT/NTID son:

- > BNY Mellon
- > Caterpillar, Inc.
- > Defense Finance and Accounting Service
- > Dow Chemical Company
- > General Electric
- > Google
- > Honda
- > IBM
- > Lockheed Martin
- > Merck
- > Microsoft
- > Monroe County Medical Examiner's Office
- > NASA
- > National Institutes of Health
- > Naval Supply Systems Command
- > Solar Turbines
- > Tesla Motors
- > Texas Instruments
- > Toyota
- > Tufts University
- > Departamento de Defensa de EE.UU.
- > Whirlpool
- > Yahoo!



Servicios de audiología y patologías del habla/lenguaje

No es necesario que su alumno deje el campus para obtener servicios de audiología y patologías del habla/lenguaje. El Departamento de Servicios y Estudios de Comunicación presta servicios y excelentes programas educativos conjuntos a través de los cuales su alumno puede ampliar o consolidar sus competencias en materia de comunicación.



Los audiólogos y patólogos del lenguaje y el habla del RIT/NTID están certificados por la Estadounidense del Habla, Lenguaje y Audición y están específicamente capacitados para trabajar con personas sordas o con problemas auditivos.

Audiología

El Centro de Audiología ofrece una variedad de servicios gratuitos, como:

- > pruebas auditivas;
- > consultas;
- > préstamos de dispositivos FM/Roger;
- > entrenamiento auditivo o de lectura de labios;
- > mapeo del implante coclear;
- > ajustes de audífonos e implantes cocleares, resolución de problemas, reparaciones y actualizaciones.

Como ventaja adicional es el acceso a audífonos y accesorios nuevos con descuento. Su alumno también puede comprar baterías, moldes auditivos y tapones para natación/sonido por encargo y otros accesorios.

Servicios de lengua de señas

El RIT también ofrece clases opcionales de introducción a la lengua de señas estadounidense para estudiantes sordos o con problemas de audición que estén interesados en aprenderlo, así como cursos para estudiantes que lo utilicen y deseen ampliar sus habilidades.

Habla/Lenguaje

El Centro del Habla y del Lenguaje ofrece servicios personalizados y puede enfocarse en una variedad de áreas como:

- > inteligibilidad verbal;
- > gramática y vocabulario técnico/profesional y práctico;
- > estrategias de comunicación para interacciones laborales o entrevistas de trabajo, práctica y desarrollo de habilidades de presentación;
- > uso de aplicaciones móviles actuales como herramientas de comunicación.

El Centro del Habla y del Lenguaje ofrece equipos y software que brinda apoyo visual para la producción y facilita la práctica conversacional.

Comunidad inclusiva. Instalaciones accesibles.

El RIT ofrece un ambiente en el que los alumnos sordos y con problemas auditivos pueden sentirse incluidos y cómodos, perseguir sus sueños y lograr su potencial. Su alumno encontrará un verdadero sentido de comunidad en el RIT y podrá establecer contactos que le durarán toda la vida.

Los estudiantes sordos y con dificultades auditivas que asisten al RIT utilizan varios modos de comunicación. Algunos usan inglés oral. Otros utilizan lengua de señas o una combinación de habla y señas. Proceden de todo Estados Unidos y de muchos países diferentes y representan una amplia gama de orígenes étnicos, geográficos y socioeconómicos.

Su estudiante descubrirá un entorno que le ayudará a aprovechar las fortalezas que ya tiene, a explorar nuevas opciones y a llegar a

ser un estudiante, un líder y un ciudadano del mundo.

El RIT, que atiende a más de 1,100 estudiantes sordos y con problemas de audición, se ha asegurado de que nuestro campus sea accesible.

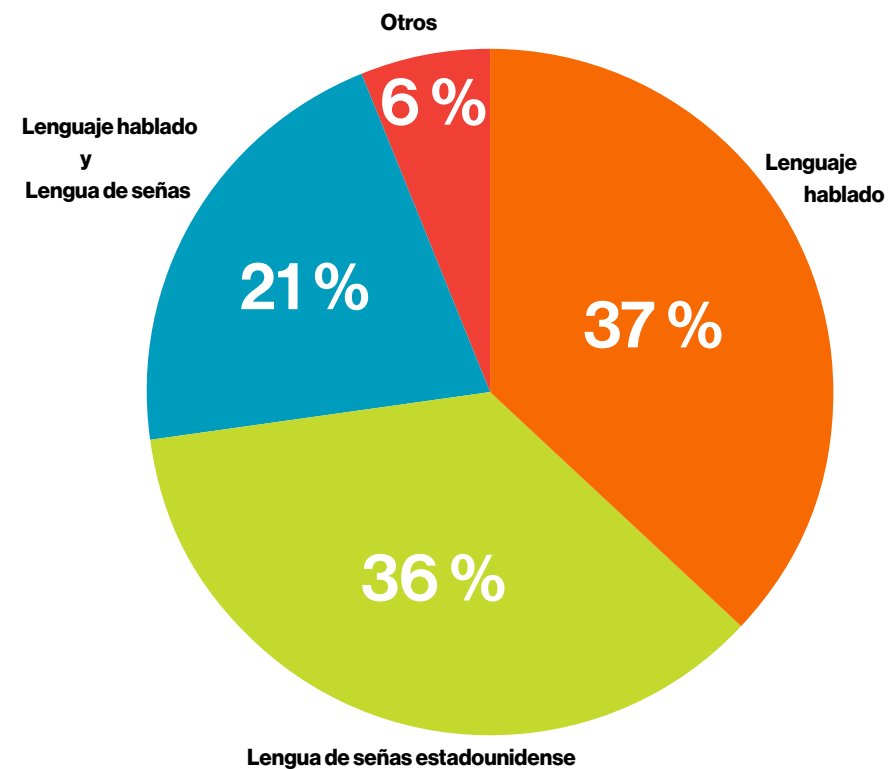
- > Los dormitorios están diseñados especialmente con timbres y alarmas contra incendios con luces estroboscópicas.
- > Hay sistemas visuales de alerta de emergencia en todos los edificios académicos.
- > Los funcionarios de Seguridad Pública del RIT están de servicio las 24 horas del día los 7 días de la semana para encargarse de la seguridad, la protección y el control del tránsito. La Seguridad Pública es de fácil acceso por vía telefónica, mensajes de texto, correos

electrónicos y casillas de llamadas de seguridad con luces azules ubicadas por todo el campus.

- > TigerSafe es la aplicación oficial de seguridad del RIT y proporciona acceso instantáneo a los recursos de seguridad del campus. La aplicación de seguridad también envía a los estudiantes, los profesores y el personal no docente importantes alertas de seguridad en una situación de emergencia

Más allá del campus, su alumno descubrirá que Rochester tiene una de las poblaciones de personas sordas y con dificultades auditivas más grandes del país. Muchos restaurantes, cines, teatros y comercios de la zona tienen experiencia trabajando con personas sordas y con dificultades auditivas.

Modo de comunicación de nuestros estudiantes



La seguridad es importante para mí. Los edificios académicos y los salones residenciales en el RIT albergan a estudiantes sordos con sistemas estroboscópicos de alarmas contra incendios, y los funcionarios de seguridad pública saben cómo comunicarse con lenguaje de señas. Estos son factores que no encontramos en otras universidades.

Rachel Coleman
Salt Lake City, Utah
padre del graduado de
RIT/NTID
Liam Coleman



RIT

Rochester Institute of Technology

NTID Office of Admissions
Lyndon Baines Johnson Hall
52 Lomb Memorial Drive
Rochester, Nueva York 14623-5604
ADDRESS SERVICE REQUESTED

First Class Mail
U.S. Postage

PAID

Rochester, N.Y.
Permit 626

Estudiantes sordos y con problemas de audición encuentran lo que se ajusta a ellos y forman su futuro en el RIT.

rit.edu/ntid/explore

Ver para creer

La mejor manera de aprender más acerca del RIT es visitándonos. Hay muchas maneras de conocer nuestro vibrante campus y nuestra comunidad inclusiva. Vive lo extraordinario que RIT ofrece.

rit.edu/ntid/makeavisit

Para más información o concertar una visita: Llámenos hoy mismo al 585-475-6700, libre de cargo en EE.UU. y Canadá: 866-644-6843, o por videoteléfono al 585-743-1366. También puede enviar un correo electrónico a ntidadmissions@rit.edu para obtener información o a visitntid@rit.edu para concertar una visita.

RIT

Rochester Institute of Technology

NTID Office of Admissions
52 Lomb Memorial Drive
Rochester, Nueva York 14623-5604



@ritntid



@ritntid



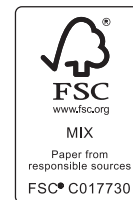
@ritntid



@ritntid



@ritntid



El RIT no discrimina. El RIT promueve y valora la diversidad en su fuerza laboral y ofrece igualdad de oportunidades a todas las personas calificadas, independientemente de su raza, color, credo, edad, estado civil, sexo, género, religión, orientación sexual, identidad de género, expresión de género, origen nacional, condición de veterano o discapacidad.

©2023 Rochester Institute of Technology. Todos los derechos reservados. RIT y NTID son marcas registradas del Rochester Institute of Technology.
4M-P3129-6/23-HUB-JBS